

# OptiPlex 3050 Micro

## Quick Start Guide

Snelstartgids

Skrócona instrukcja uruchomienia

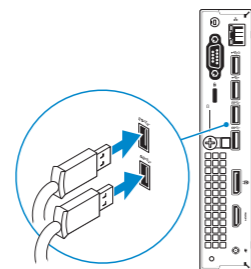
Ghid de pornire rapidă

Priručnik za hitri zagon



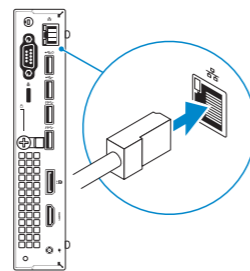
### 1 Connect the keyboard and mouse

Sluit het toetsenbord en de muis aan  
Podłącz klawiaturę i mysz  
Conectați tastatura și mouse-ul  
Priključite tipkovnico in miško



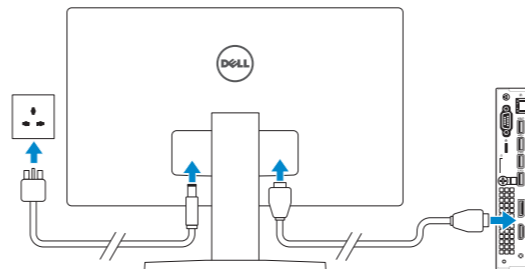
### 2 Connect the network cable — optional

Sluit de netwerkkabel aan (optioneel)  
Podłącz kabel sieciowy — opcjonalnie  
Conectați cablul de rețea – opțional  
Priključite omrežni kabel – dodatna možnost



### 3 Connect the display

Sluit het beeldscherm aan  
Podłącz monitor  
Conectați afișajul  
Priključite zaslon



**NOTE:** If you ordered your computer with a discrete graphics card, connect the display to the discrete graphics card.

**N.B.:** Als u uw computer inclusief een discrete grafische kaart heeft gekocht, sluit u het beeldscherm aan op de discrete grafische kaart.

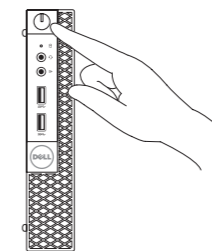
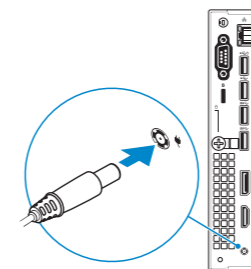
**UWAGA:** Jeśli z komputerem zamówiono autonomiczną kartę graficzną, wyświetlacz należy podłączyć do złącza w tej karcie.

**NOTĂ:** Dacă ați comandat computerul cu o placă grafică separată, conectați afișajul la conectorul de pe placa grafică separată.

**OPOMBA:** Če ste kupili računalnik z ločeno grafično kartico, zaslon priklopite v priključek na ločeni grafični kartici.

### 4 Connect the power adapter and press the power button

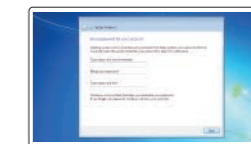
Sluit de netadapter aan en druk op de aan-uitknop  
Podłącz zasilacz i naciśnij przycisk zasilania  
Conectați adaptorul de alimentare și apăsați pe butonul de alimentare  
Priključite napajalnik in pritisnite gumb za vklop/izklop



### 5 Finish operating system setup

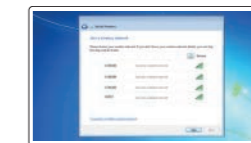
Voltooi de installatie van het besturingssysteem  
Skonfigureer system operacyjny  
Finalizați configurarea sistemului de operare  
Končajte namestitvev operacijskega sistema

#### Windows 7



##### Set a password for Windows

Stel een wachtwoord voor Windows in  
Ustaw hasło systemu Windows  
Configurați o parolă pentru Windows  
Določite geslo za Windows



##### Connect to your network

Maak verbinding met uw netwerk  
Nawiąż połączenie z siecią  
Conectați-vă la rețea  
Povežite računalnik z omrežjem

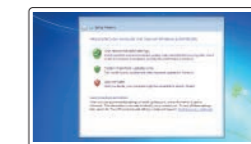
**NOTE:** If you are connecting to a secured wireless network, enter the password for the wireless network access when prompted.

**N.B.:** als u verbinding maakt met een beveiligd draadloos netwerk, vul dan het wachtwoord voor het netwerk in wanneer daar om gevraagd wordt.

**UWAGA:** Jeśli nawiązujesz połączenie z zabezpieczoną siecią bezprzewodową, wprowadź hasło dostępu do sieci po wyświetleniu monitu.

**NOTĂ:** Dacă vă conectați la o rețea wireless securizată, introduceți parola pentru acces la rețeaua wireless atunci când vi se solicită.

**OPOMBA:** Če se povezujete v zaščiteno brezžično omrežje, ob pozivu vnesite geslo za dostop do brezžičnega omrežja.



##### Protect your computer

Beveilig de computer  
Zabezpeč komputer  
Protejați-vă computerul  
Zaščitite svoj računalnik

#### Ubuntu

Follow the instructions on the screen to finish setup.

Volg de instructies op het scherm om de setup te voltooien.

Postępuj zgodnie z instrukcjami wyświetlanymi na ekranie, aby ukończyć proces konfiguracji. Urmaty instrukciunile de pe ecran pentru a finaliza configurarea.

Sledite navodilom na zaslonu in zaključite namestitvev.

## Product support and manuals

Productondersteuning en handleidingen  
Pomoc techniczna i podręczniki  
Manuale și asistență pentru produse  
Podpora in navodila za izdelke

## Contact Dell

Contact opnemen met Dell | Kontakt z firmą Dell  
Contactați Dell | Stik z družbo Dell

## Regulatory and safety

Regelgeving en veiligheid | Przepisy i bezpieczeństwo  
Reglementări și siguranță | Zakonski predpisi in varnost

## Regulatory model

Beschreven model | Model  
Model pentru reglementare | Regulatorni model

## Regulatory type

Beschreven type | Typ  
Tip de reglementare | Regulatorna vrsta

## Computer model

Computermodel | Model komputera  
Modelul computerului | Model računalnika

[Dell.com/support](http://Dell.com/support)

[Dell.com/support/manuals](http://Dell.com/support/manuals)

[Dell.com/support/windows](http://Dell.com/support/windows)

[Dell.com/contactdell](http://Dell.com/contactdell)

[Dell.com/regulatory\\_compliance](http://Dell.com/regulatory_compliance)

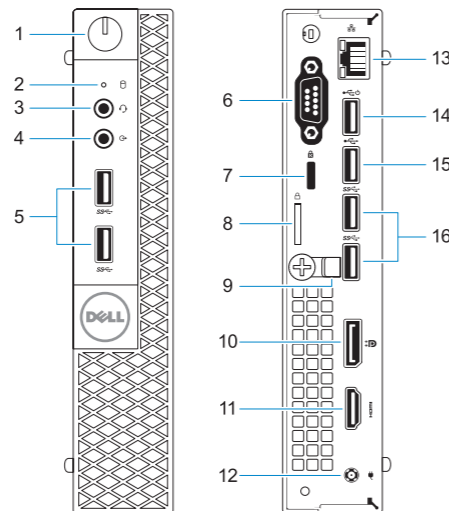
**D10U**

**D10U002**

**OptiPlex 3050 Micro**

## Features

Kenmerken | Funkcje | Caratteristiche | Funkcije



1. Power button and power light
2. Hard drive activity light
3. Headset port
4. Line-out port
5. USB 3.0 ports
6. VGA port or Serial port or PS/2 port or DisplayPort — optional
7. Kensington security cable slot
8. Padlock ring
9. Cable holder
10. DisplayPort

11. HDMI port
12. Power connector port
13. Network port
14. USB 2.0 port (supports Smart Power On)
15. USB 2.0 port
16. USB 3.0 ports

1. Przycisk zasilania i lampka zasilania
2. Lampka aktywności dysku twardego
3. Gniazdo zestawu słuchawkowego
4. Złącze wyjścia liniowego
5. Złącza USB 3.0
6. Port VGA port lub port szeregowy albo port PS/2 lub DisplayPort — opcjonalnie
7. Szczelina linki antykradzieżowej Kensington
8. Ucho kłódki
9. Uchwyt kabla

10. DisplayPort
11. Złącze HDMI
12. Złącze przewodu zasilającego
13. Złącze sieciowe
14. Złącza USB 2.0 (obsługują tryb Smart Power On)
15. Port USB 2.0
16. Złącza USB 3.0

1. Gumb za vklop/izklop in lučka za napajanje
2. Lučka dejavnosti trdega diska
3. Vrata za slušalke in mikrofona
4. Izhodni priključek
5. Vrata USB 3.0
6. Vrata VGA, serijska vrata, vrata PS/2 ali vrata DisplayPort – dodatna možnost
7. Reža za varnostni kabel Kensington
8. Obroček ključavnice
9. Držalo za kabel
10. DisplayPort
11. Vrata HDMI
12. Vrata za napajalni priključek
13. Omrežna vrata
14. Vrata USB 2.0 (podpira pametni vklop)
15. Vrata USB 2.0
16. Vrata USB 3.0

1. Aan-uitknop en voedingslampje
2. Activiteitenlampje vaste schijf
3. Headsetpoort
4. Lijnuitgang
5. USB 3.0-poorten
6. VGA- of seriële- of PS/2-poort of DisplayPort — optioneel
7. Kensington-veiligheidskabelslot
8. Padlock-ring
9. Kabelhouder
10. DisplayPort

11. HDMI-poort
12. Poort voor stroomkabel
13. Netwerkpoot
14. USB 2.0-connector (ondersteunt Smart Power On)
15. USB 2.0-poort
16. USB 3.0-poorten

1. Buton de alimentare și indicator luminos de alimentare
2. Indicator de activitate a hard diskului
3. Port pentru cască
4. Port linie de ieșire
5. Porturi USB 3.0
6. Port VGA sau port serial ori port PS/2 sau DisplayPort - opțional
7. Fantă cablu de securitate Kensington
8. Inel de lacăt

9. Suport cablu
10. DisplayPort
11. Port HDMI
12. Port pentru conectorul de alimentare
13. Port de rețea
14. Port USB 2.0 (acceptă caracteristica de pornire inteligentă)
15. Port USB 2.0
16. Porturi USB 3.0



0336V3A00

© 2016 Dell Inc.

© 2016 Microsoft Corporation.

© 2016 Canonical Ltd.

Printed in China.

2016-11